

Synthèse des résultats des campagnes Modecom

**Campagnes de caractérisation des déchets ménagers
produits sur le territoire du SICTOBA**

Réalisation : Bureau d'études Indiggo,
2013

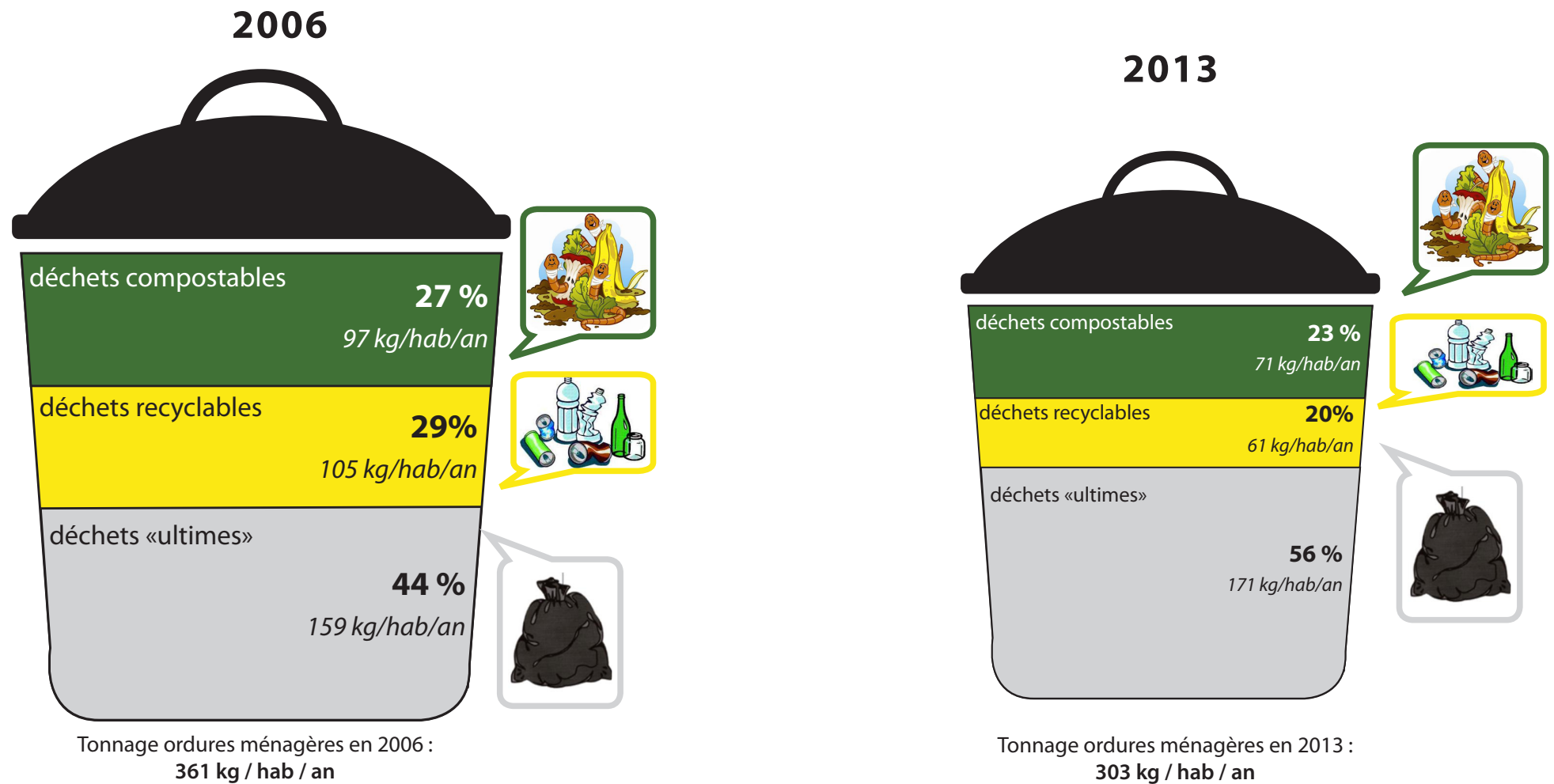


SICTOBA

Quartier la Gare - 07460 Beaulieu
sictobacompost@orange.fr
04.75.39.06.99



COMPARAISON DE LA COMPOSITION DES BACS À ORDURES MÉNAGÈRES ENTRE 2006 ET 2013

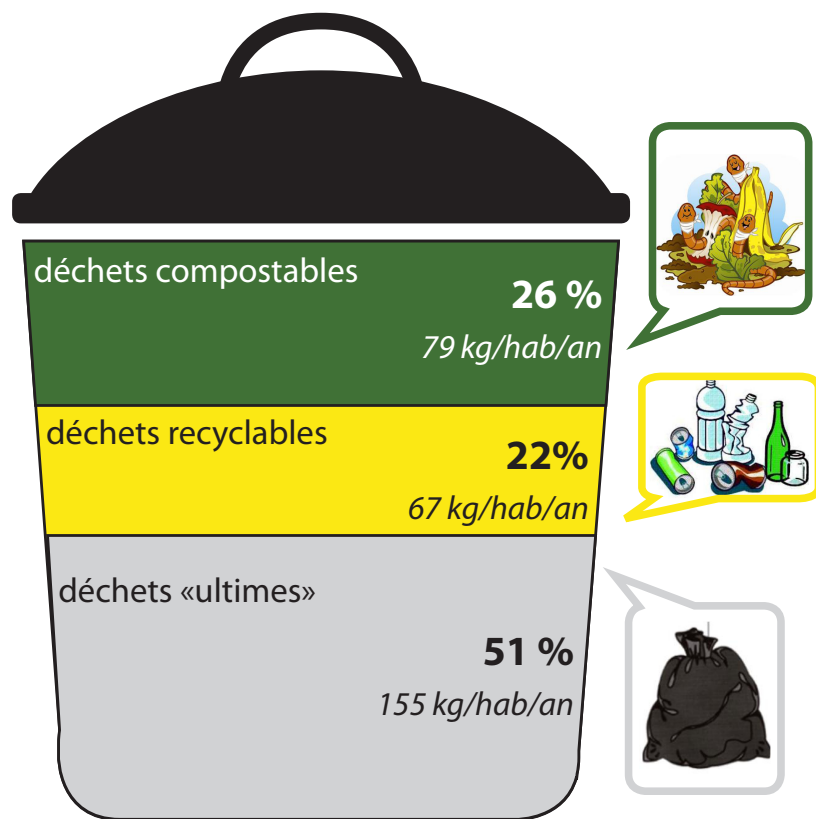


Depuis 2006, de nombreux efforts ont été fournis par les habitants du SICTOBA, et ces engagements ont payé, ainsi la poubelle moyenne sur le territoire a baissé de 58 kg /hab/ an. Aujourd'hui la part des déchets «ultimes*» a dépassé le cap des 50 % de notre poubelle. Une bonne performance qui est à poursuivre avec la diminution de la part des déchets compostables et recyclables dans nos ordures ménagères.

* déchets ne pouvant être ni recyclés ni valorisés (partie grise du graphique)

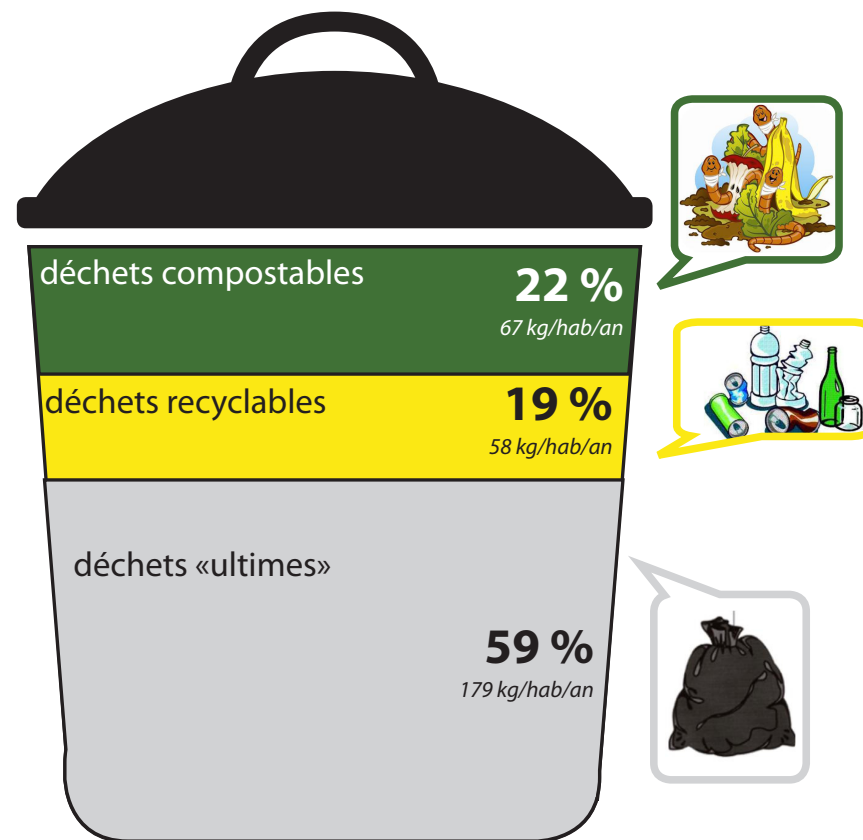
COMPARAISON DE LA COMPOSITION DES BACS À ORDURES MÉNAGÈRES ENTRE LA SAISON ESTIVALE ET LA SAISON CREUSE

saison estivale



Total ordures ménagères en saison estivale :
301 kg / hab / an

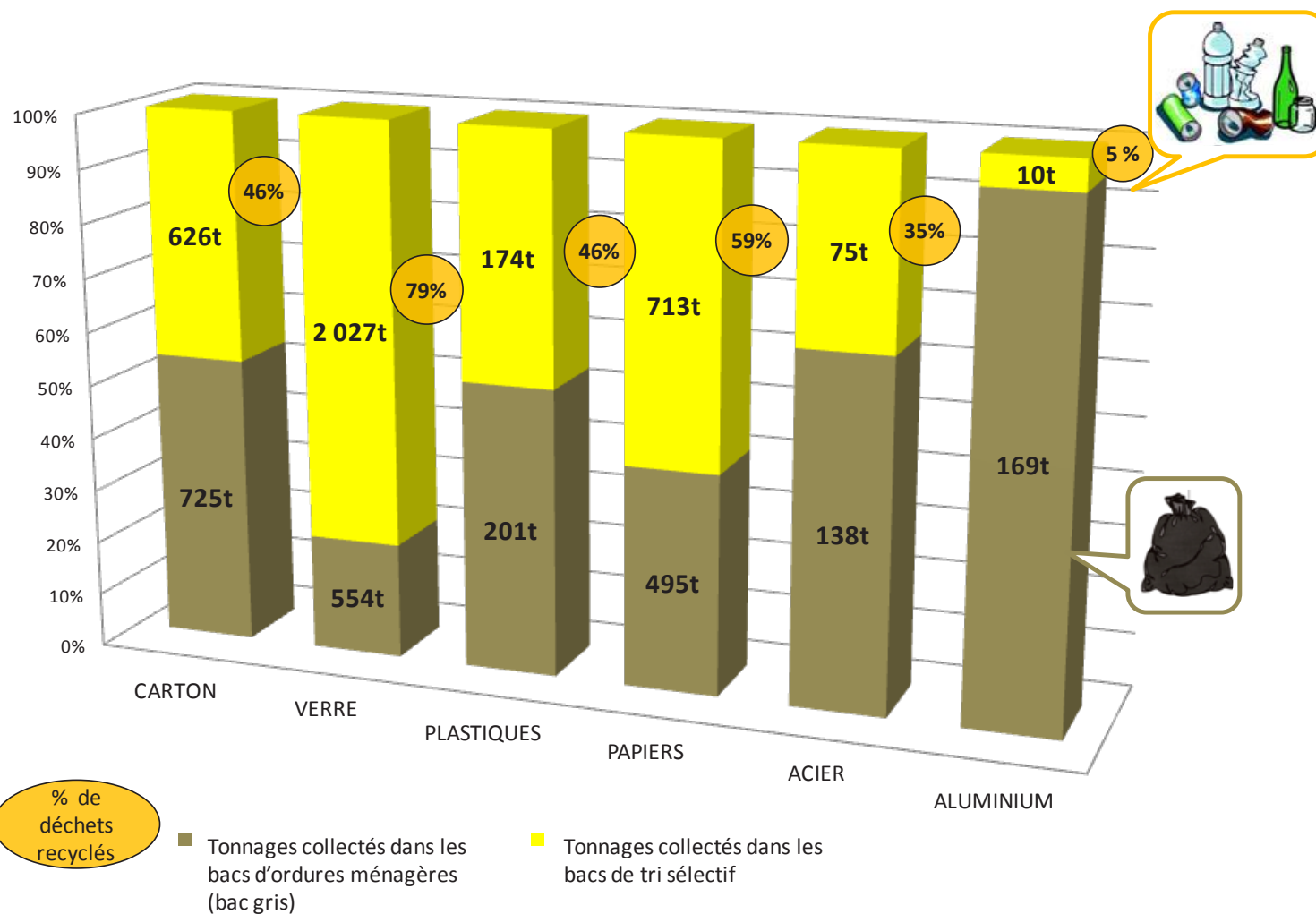
saison creuse



Total ordures ménagères en saison creuse :
304 kg / hab / an

L'écart entre les 2 saisons (estivale et creuse) est moins marquée à comparaison entre la saison estivale et le hors saison n'est pas aussi franche qu'entre 2006 et 2013. Ce que nous pouvons dire c'est que l'on observe une légère augmentation des déchets compostables et recyclables dans les ordures ménagères en saison estivale. Autrement dit la population estivale trie globalement assez bien sur notre territoire. Il reste tout de même des efforts à fournir pendant la saison estivale c'est pourquoi une communication orientée spécifiquement vers les estivants est lancée pour cette année 2014. Il ne faut cependant pas relâcher son engagement en saison creuse car des progrès restent à faire, notamment en matière de déchets recyclables et compostables, encore trop présents dans nos ordures ménagères.

Les enjeux : la collecte sélective



Cartons : véritable enjeu pour la collectivité les cartons sont facilement recyclables. Les particuliers sont invités à les déposer en déchetterie et non dans les bacs jaunes. Quant aux professionnels ils sont invités à participer aux collectes spécifiques de cartons organisées par les communautés de communes.

Verre : 79 % du verre produit sur le SICTOBA est recyclé. Un chiffre plus performant que la moyenne nationale. A faire progresser puisque qu'il reste 554 tonnes de verre dans nos ordures ménagères.

Papiers : Le taux de captage de papiers du SICTOBA est proche de 60%, soit 713 tonnes de papiers recyclés. Il reste 495 tonnes de papiers dans nos ordures ménagères. Avec la mise en place de la collecte multimatériaux (emballages ménagers et papiers en mélange), le SICTOBA espère capter 200 tonnes de papiers supplémentaires.

La collecte sélective engagée par le SICTOBA porte ses fruits. La part des déchets recyclables dans nos ordures ménagères a diminué depuis 2006. Néanmoins, il reste des efforts à fournir afin de rendre le tri sélectif plus performant et donc de réduire nos déchets dits ultimes. Les enjeux sont alors sur les cartons, le verre et les papiers.

Les enjeux : la prévention

Un programme ambitieux

En 2009, le Grenelle de l'Environnement a fixé un objectif principal de réduction de 7% des ordures ménagères assimilées (ordures ménagères résiduelles et collecte sélective) d'ici à 2015. Afin d'atteindre cet objectif le SICTOBA s'est inscrit dans un programme local de prévention, en 2010, sous l'égide de l'ADEME.

Ce programme ambitieux comporte des nombreuses actions visant à la réduction des déchets :

DÉCHETS COMPOSTABLES

2 500 tonnes de déchets compostables sont enfouies (principalement des restes de repas)

ACTION => Promotion de la pratique du compostage

ACTION => Sensibilisation sur le gaspillage alimentaire



TEXTILES

1 400 tonnes de textiles sanitaires souillés sont enfouies (couches jetables)

ACTION => Promotion des couches lavables avec l'association L'Îlot z'enfants. Les familles ont la possibilité de louer un lot de couches afin d'effectuer un essai.



270 tonnes de textiles sont enfouies

ACTION => Bornes de récupération des textiles mises à disposition sur le territoire.